

VITA FUORI CASA  
DA 7 A 12 ANNI

## OUTDOOR +7



### Outdoor +7

È la soluzione  
nutrizionale su misura  
per rispondere  
alle esigenze specifiche  
dei gatti dai 7 ai 12 anni di età  
che vivono fuori casa



### CONFEZIONI

400 g  
2 kg  
4 kg  
10 kg

## LE SUE CARATTERISTICHE

### GLI EFFETTI DEL TEMPO INIZIANO A INSEDIARSI

Con l'avanzare dell'età nel gatto  
si manifestano dei cambiamenti a livello cellulare  
e legati al ciclo del sonno e della veglia.

### FUNZIONALITÀ RENALE

Con l'età le funzionalità renali sono ridotte  
e la capacità di eliminare il fosforo diminuisce.

### FABBISOGNO ENERGETICO

Il fabbisogno energetico tende ad aumentare  
con l'età, in particolare per un gatto  
che continua ad avere un'attività intensa.

## SOLUZIONI ROYAL CANIN



### MANTIENE LA VITALITÀ

Un complesso attivo di nutrienti che aiuta  
a preservare la vitalità e favorire il corretto  
funzionamento delle giunture grazie al complesso brevettato  
C.E.L.T., ai polifenoli e EPA/DHA.

### LIVELLO DI FOSFORO OTTIMALE

Aiuta a rispettare la funzione renale attraverso un livello di  
fosforo ottimale (0,79%).

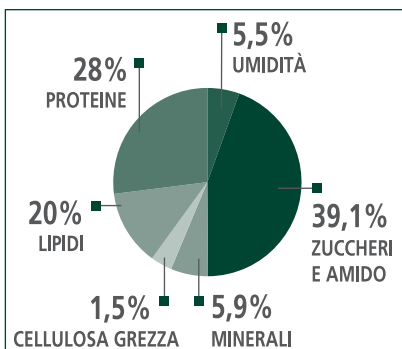
### SUPPORTA L'ATTIVITÀ FISICA

L'apporto energetico elevato fornisce il giusto fabbisogno,  
conservando il suo peso forma.

VITA FUORI CASA  
DA 7 A 12 ANNI

# OUTDOOR +7

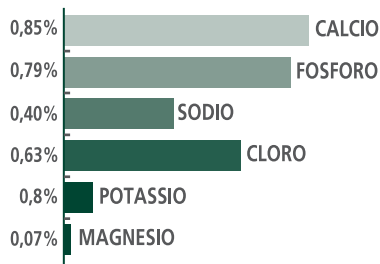
## ANALISI MEDIE



### ALTRI NUTRIENTI

AMIDO (%)	33
FIBRE (%)	7,6
ACIDO LINOLEICO (%)	4,67
ACIDO ARACHIDONICO (%)	0,08
OMEGA 6 (%)	4,83
OMEGA 3 (%)	0,77
EPA + DHA (%)	0,30

## MINERALI



### OLIGOELEMENTI (mg/Kg)

FERRO	160
RAME	15
ZINCO	240
MANGANESE	73
SELENIO	0,03
IODIO	2,5

## VITAMINE

VITAMINA A (UI/Kg)	24000
VITAMINA D3 (UI/Kg)	1100
VITAMINA E (mg/Kg)	600
VITAMINA C (mg/Kg)	300

### ALTRE VITAMINE (mg/Kg)

VITAMINA B1	19,4
VITAMINA B2	69,7
CALCIO PANTOTENATO	64,9
VITAMINA B6	32
VITAMINA B12	0,2
NIACINA	220,9
BIOTINA	2,5
ACIDO FOLICO	5,2
COLINA	2300

## QUANTITÀ GIORNALIERE RACCOMANDATE

Peso del gatto (in kg)	Alimento al giorno (in g)
2	45
3	55
4	70
5	85

## APPORTO ENERGETICO

ENERGIA (kcal/Kg)	4280
-------------------	------

## AMMINOACIDI

TAURINA (%)	0,22
POLIFENOLI di UVA e TÈ VERDE (mg/Kg)	150
CONDROITINA e GLUCOSAMINA (mg/Kg)	500